

PROGETTO ESECUTIVO INFOPOINTS  
GAL TERRA DEI MESSAPI



COMMITTENTE: GAL Terra dei Messapi

PROGETTISTA: Arch. Costanza Quentin

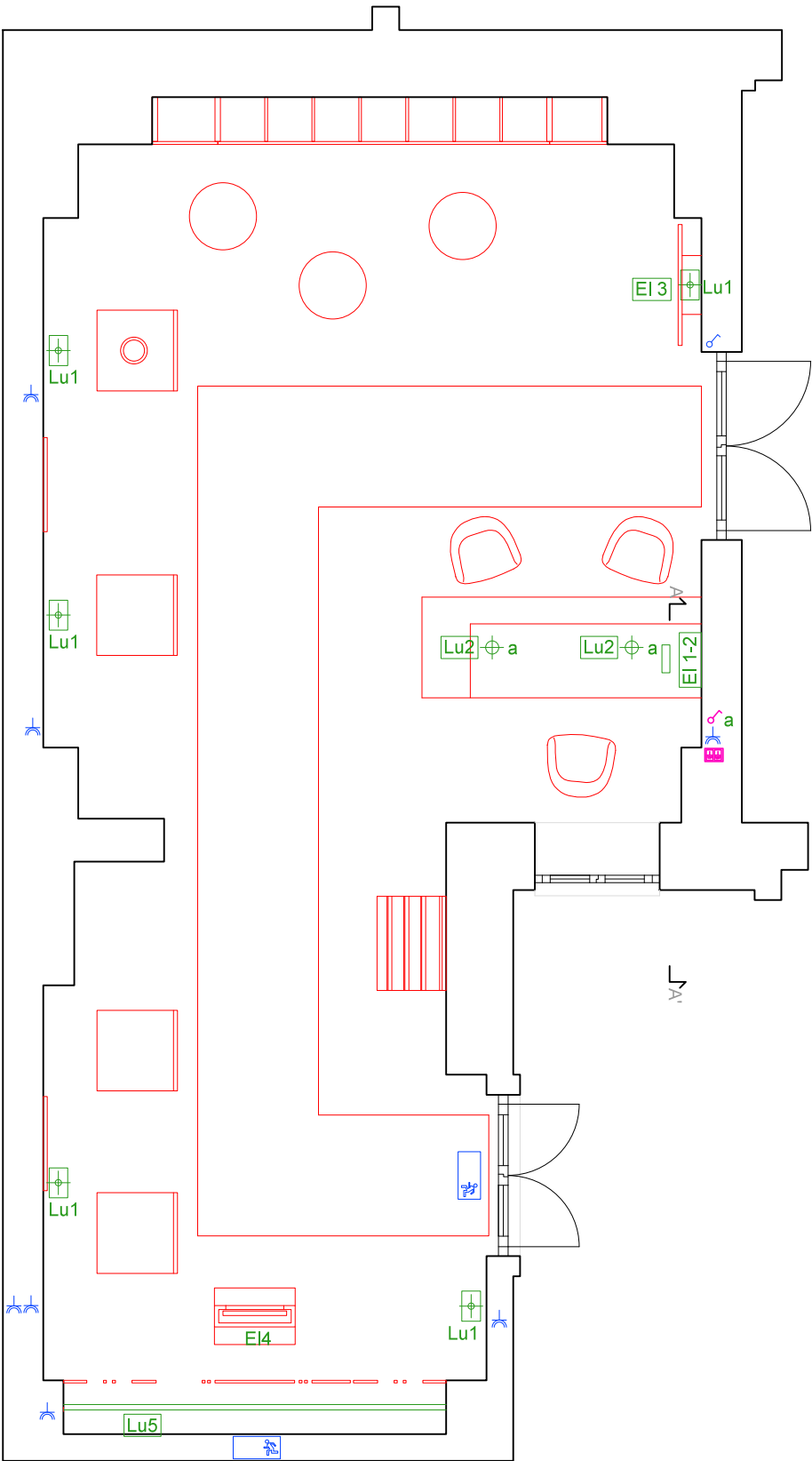
COLLABORATORI: Sara Bucci, Arch. Francesca De Gaudio,  
Alessandro Falaschi, Niccolò Guerrini, Arch. Pietro Seghi

SCHEMA FUNZIONALE IMPIANTI  
ELETTRICI scala 1:50

CODICE TAVOLA:  
PE.I.SPS

NUMERO REVISIONE:  
1

DATA:  
20.06.2015



pianta  
scala 1:50

Lu1\_sostituzione applique a parete (pt luce esistente)

Lu2\_nuovo punto luce (lampada a sospensione) collegato mediante cavo isolato esterno attaccato al soffitto e alla parete fino a raggiungere l'impianto elettrico esistente nel punto più opportuno, possibilmente a presa comandata esistente. Connessione all'impianto esistente mediante sostituzione placca esistente e collegamento in diretta al gruppo prese

Lu5\_nuovo punto luce (barre led), collegato all'impianto elettrico esistente mediante cavo isolato esterno applicato in aderenza all'allestimento e alla parete, sino a raggiungere l'impianto elettrico esistente nel punto più opportuno. Comandato da telecomando

EI1-EI2\_Connessione PC e stampante all'impianto elettrico esistente mediante posizionamento di presa multipla collocata al di sotto del piano del bancone, collegata all'impianto elettrico esistente mediante cavo isolato esterno applicato in aderenza all'allestimento e alla parete, posizionato in considerazione dell'impianto elettrico esistente e delle indicazioni della DL.

EI3\_Connessione TV; collegamento all'impianto elettrico esistente mediante semplice connessione a presa elettrica esistente o a nuova presa elettrica.

EI4\_Connessione Totem multimediale all'impianto esistente mediante semplice connessione a presa elettrica esistente o a nuova presa elettrica.

posizione attuale luce di sicurezza  
nuova posizione luce di sicurezza

interruttore esistente  
presa elettrica esistente  
quadro elettrico esistente  
nuovo interruttore unipolare  
nuovo interruttore bipolare  
nuova presa elettrica  
nuovo quadro elettrico

pt di riferimento per connessione Lu2 e relativo interruttore

presa esistente, allaccio EI1-2  
nuova presa RJ45

SEZ A-A'